

YOSIMA

Marie Nature
la nature pour toi !

225 rue Barjon - Z.A. Valmorge
38430 NOIRANS

Tél.: 04 76 67 07 53
contact@marienature.fr

PROFONDEUR DE LA TERRE – DES ESPACES EN ARGILE



CLAYTEC®
construire avec l'argile



Découvrez la **PROFONDEUR**

Marie Nature
la nature pour tout !
223 rue Barjon - Z.A. Valmorge
38430 MOIRANS
Tél.: 04 76 67 07 53
contact@marienature.fr

Kolumba, Musée d'art de l'archevêché de Cologne

A photograph of a modern interior space featuring a curved staircase with wooden steps and white walls. The text "Les espaces en ARGILE" is overlaid in the center.

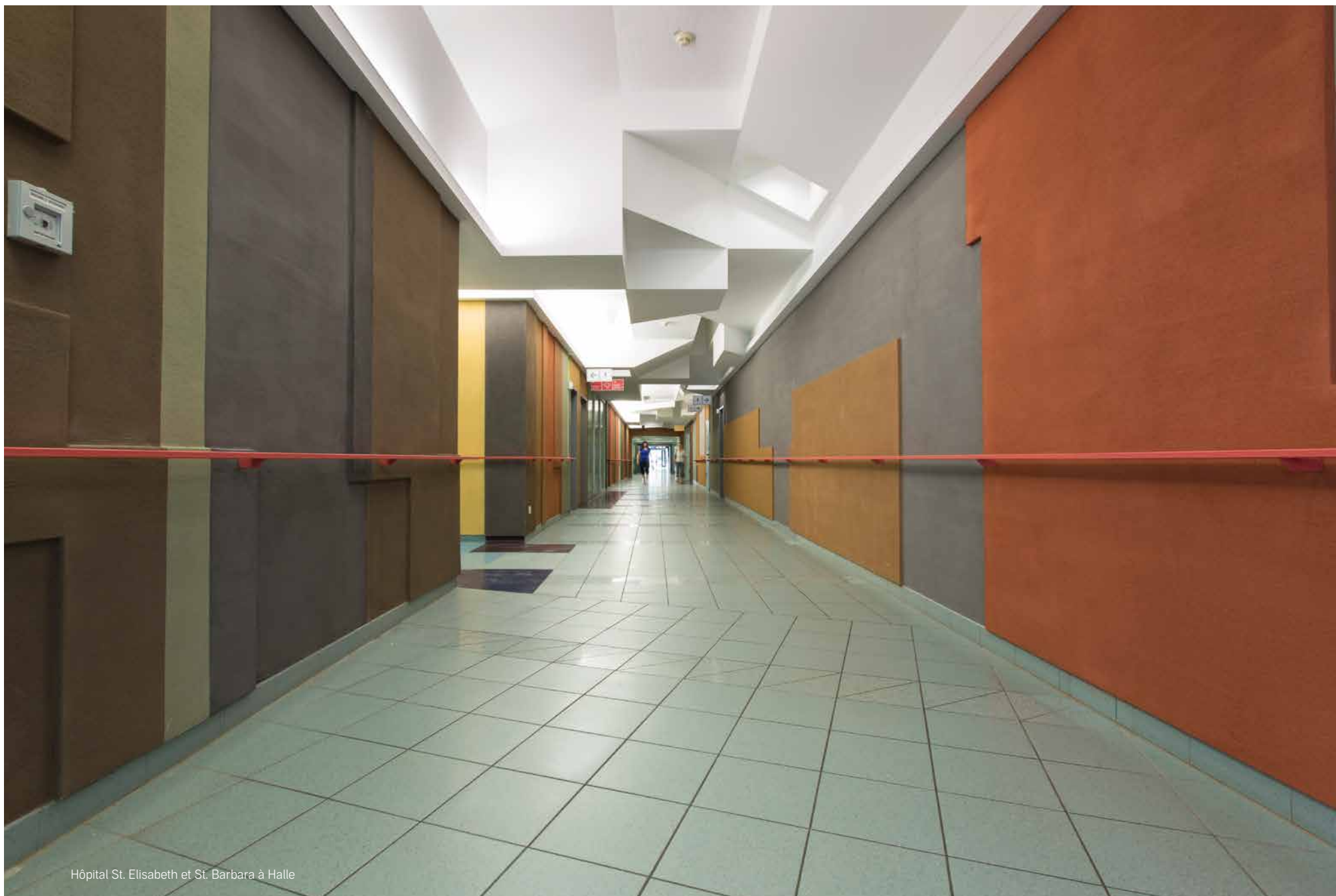
Les espaces en **ARGILE**

Beluga Shipping GmbH, Bremen

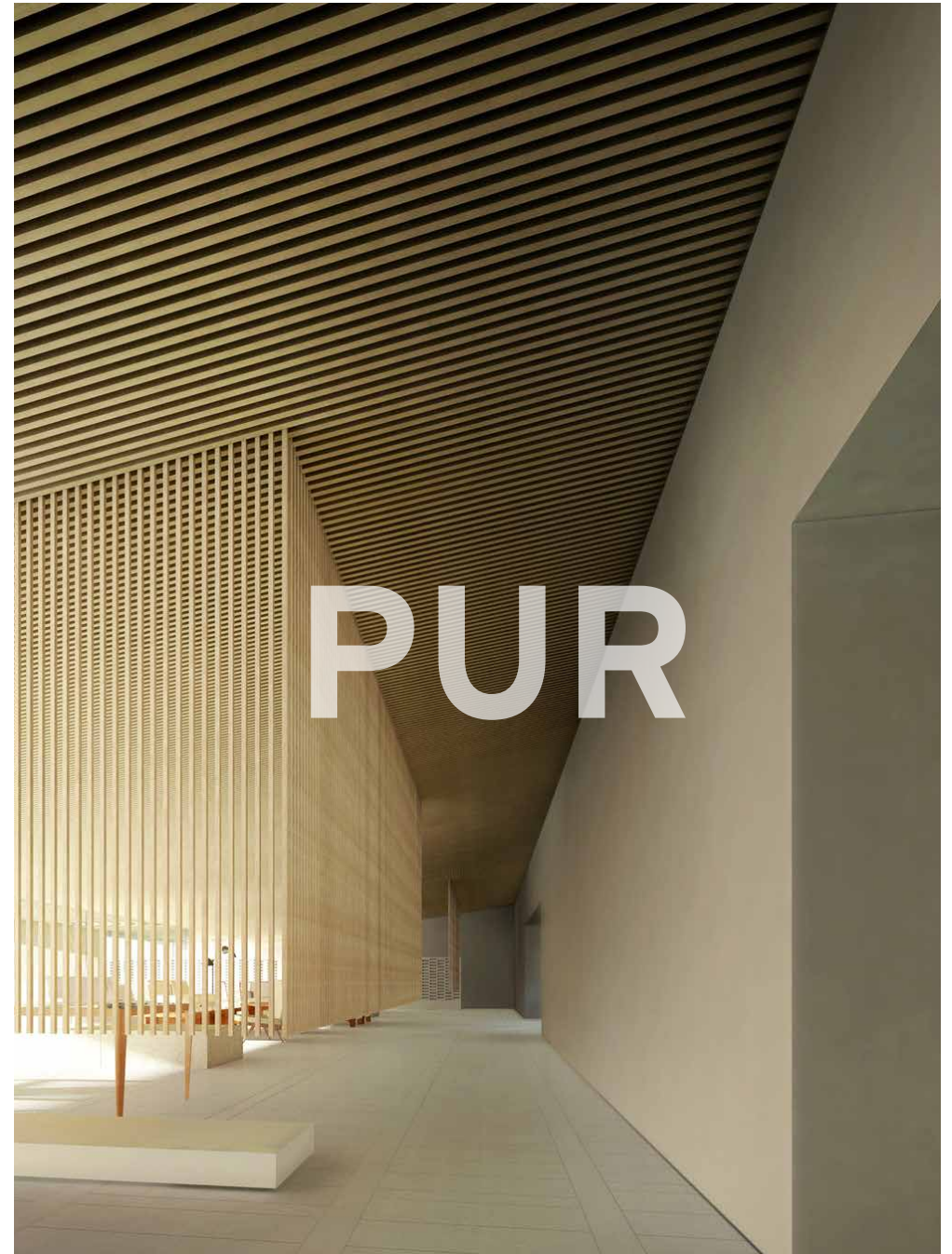


Vivre la NATURE

Seminarhaus Ecolut Forum, Engelskirchen



Hôpital St. Elisabeth et St. Barbara à Halle





YOSIMA

146 couleurs de la terre

YOSIMA est une gamme de couleurs sans colorants ni pigments artificiels. Elle résulte exclusivement de la composition des argiles utilisées. L'argile y joue à la fois le rôle de liant et de colorant. Ses subtiles variations de couleur donnent aux surfaces leur cachet naturel et authentique.

Il en résulte un système de 146 teintes dédié à l'aménagement intérieur de haute gamme en argile.

Photo : Joachim Blobel

Les teintes de base

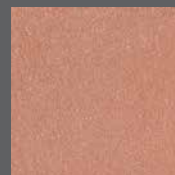
CLAYTEC a choisi des couleurs exceptionnellement intenses comme teintes de base. La coloration rouge provient des oxydes de fer naturellement présents dans l'argile, le jaune résulte des hydroxydes de fer. L'argile verte possède dans sa structure des minerais de fer particulièrement fins. L'argile brune tient sa couleur du manganèse, et l'argile noire du charbon.

CLAYTEC propose cinq teintes de base pour YOSIMA, chacune étant dégradée vers le blanc.

Rouge



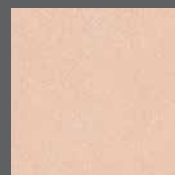
RO 0



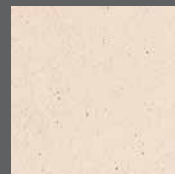
RO 1



RO 2

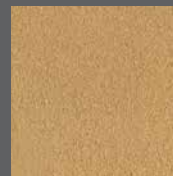


RO 3

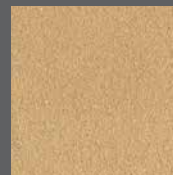


RO 4

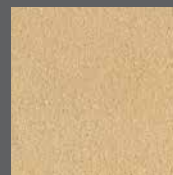
Jaune



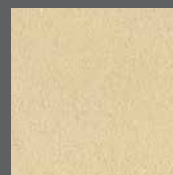
GE 0



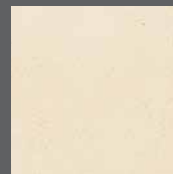
GE 1



GE 2



GE 3



GE 4

Vert



GR 0



GR 1



GR 2



GR 3

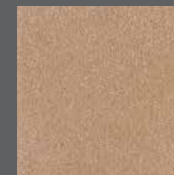


GR 4

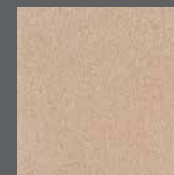
Brun



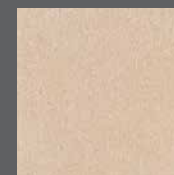
BR 0



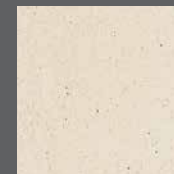
BR 1



BR 2



BR 3



BR 4

Noir



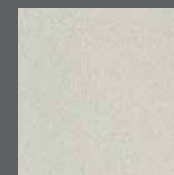
SC 0



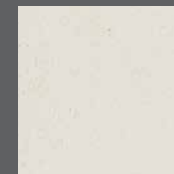
SC 1



SC 2



SC 3



SC 4

Pour des raisons liées à l'impression, les teintes peuvent s'écarter de la teinte d'origine.



Les teintes « Classic »

L'argile blanche existe-t-elle ? Oui, c'est le kaolin. Son nom est issu du nom de la ville chinoise «Gaoling». Le kaolin est également connu sous le nom de porcelaine, à partir duquel les plus belles céramiques sont fabriquées depuis des milliers d'années. C'est la matière première du YOSIMA White WE 0.

Les autres «teintes Classic» de YOSIMA se composent de portions d'argiles colorées ou noires. Le blanc Antique est l'une des teintes les plus populaires depuis des années. Le gris Kolumba a été développé en collaboration avec et pour l'architecte suisse Peter Zumthor. Il a été largement utilisé dans le musée Kolumba de Cologne. Six des meilleures nuances «Classic» sont basées sur les teintes de base colorées. Ces blancs sont fortement allégés, de telle sorte que l'ajout de la nuance de couleur ne produit pas plus qu'un léger scintillement.



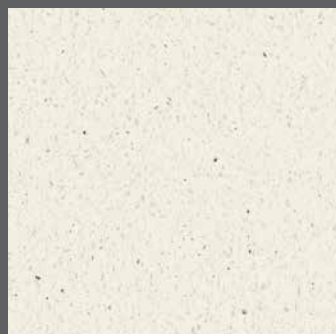
Blanc



Blanc Antique



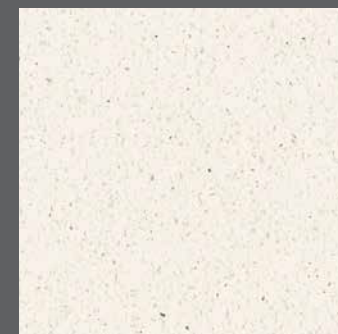
Gris Kolumba



Blanc Lys



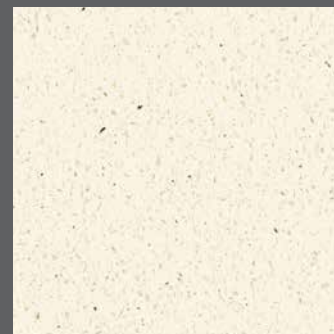
Blanc Alma



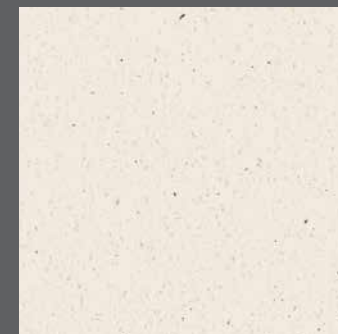
Blanc Magnolia



Blanc Noble

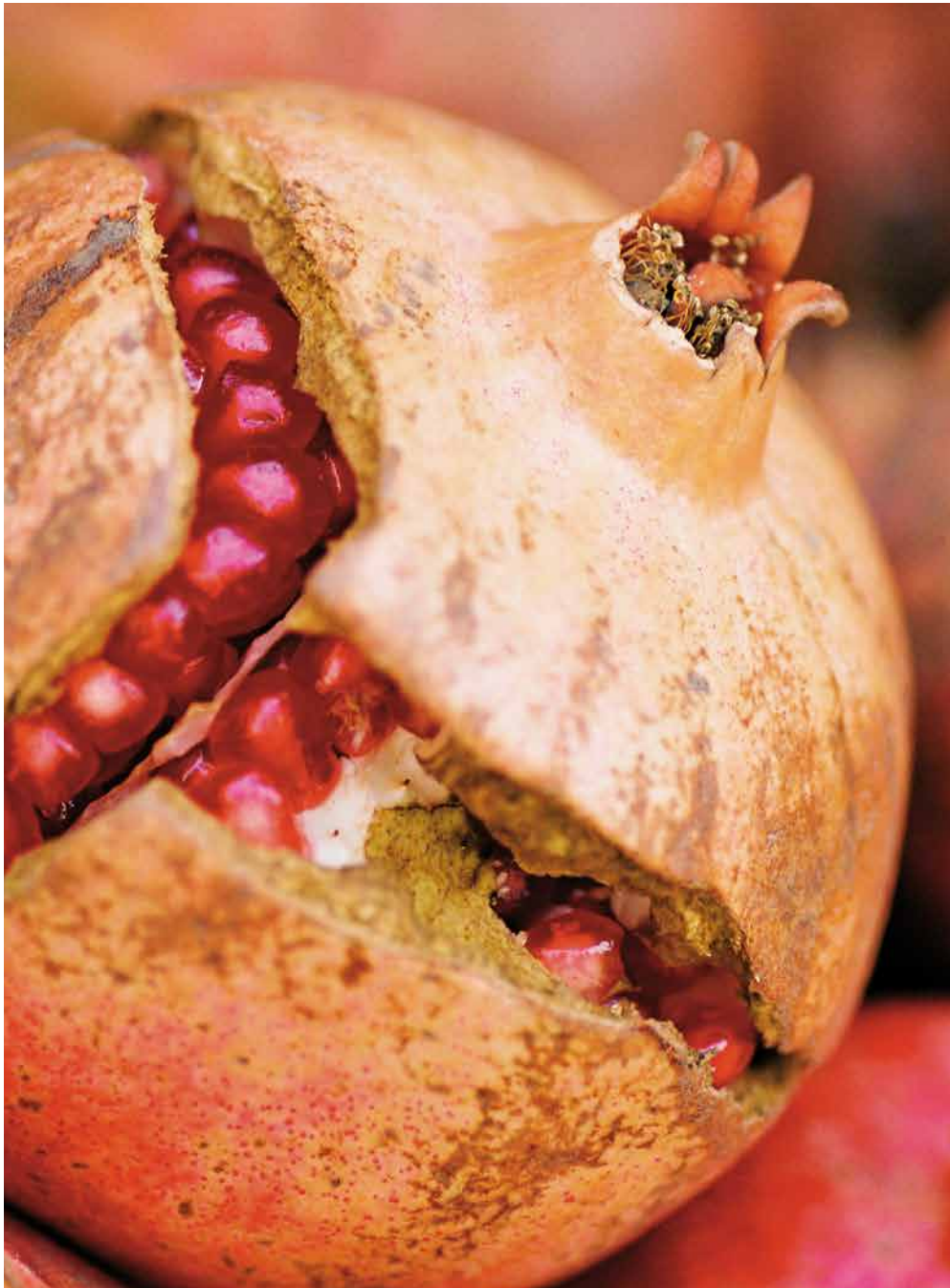


Blanc Soie



Blanc Laine

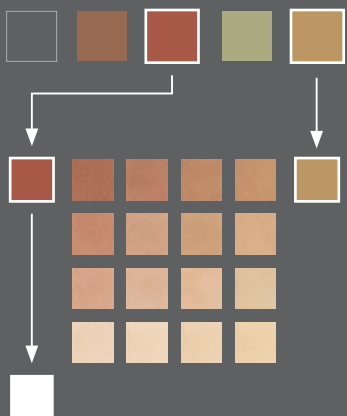
Pour des raisons liées à l'impression, les teintes peuvent s'écarter de la teinte d'origine.



La palette : **ROUGE INDIEN**

Les argiles et les terres glaises ont les couleurs de la Terre.
Les cultures les plus anciennes utilisaient déjà des terres
pour la création de leurs habitats.
Les teintes de la palette rouge indien rayonnent de façon
reposante et chaleureuse.

De plus, Claytec a choisi sept palettes particulièrement belles
parmi les innombrables possibilités dont elle dispose.
Pour chacune de ces palettes. Elle à mélangé deux teintes de
base selon quatre degrés différents. Les mélanges de couleur de
base obtenues ainsi s'éclaircissent en trois niveaux d'intensité.

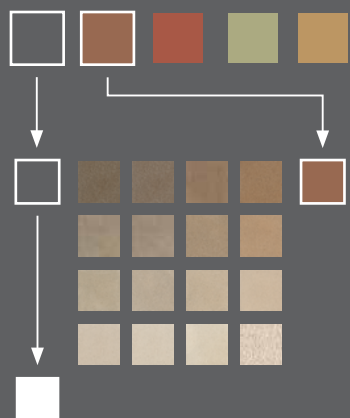


Pour des raisons liées à l'impression, les teintes peuvent s'écarter de la teinte d'origine.



La palette : **OMBRE NATURE**

Les couleurs terreuses de la nature sont belles et très intimes. Mais l'argile présente plus de qualités que simplement son aspect visuel séduisant. Ses propriétés peuvent améliorer considérablement le climat intérieur. Ainsi, vos espaces deviennent des lieux de vacances



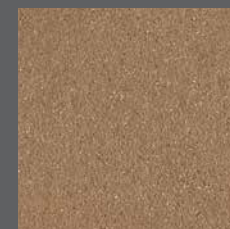
SCBR 1.0



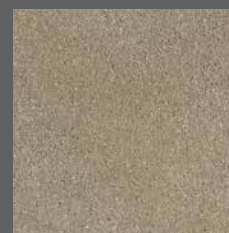
SCBR 2.0



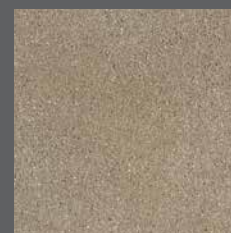
SCBR 3.0



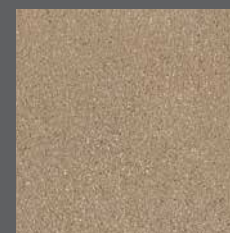
SCBR 4.0



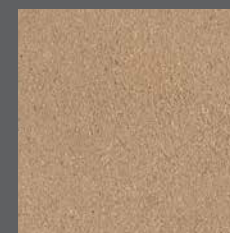
SCBR 1.1



SCBR 2.1



SCBR 3.1



SCBR 4.1



SCBR 1.2



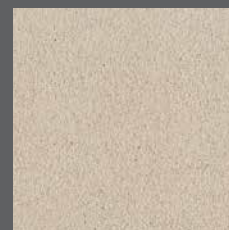
SCBR 2.2



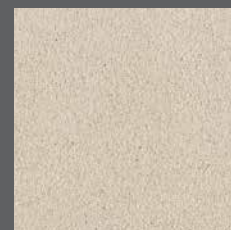
SCBR 3.2



SCBR 4.2



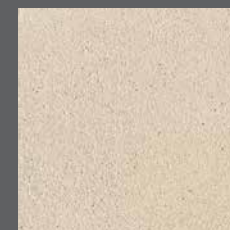
SCBR 1.3



SCBR 2.3

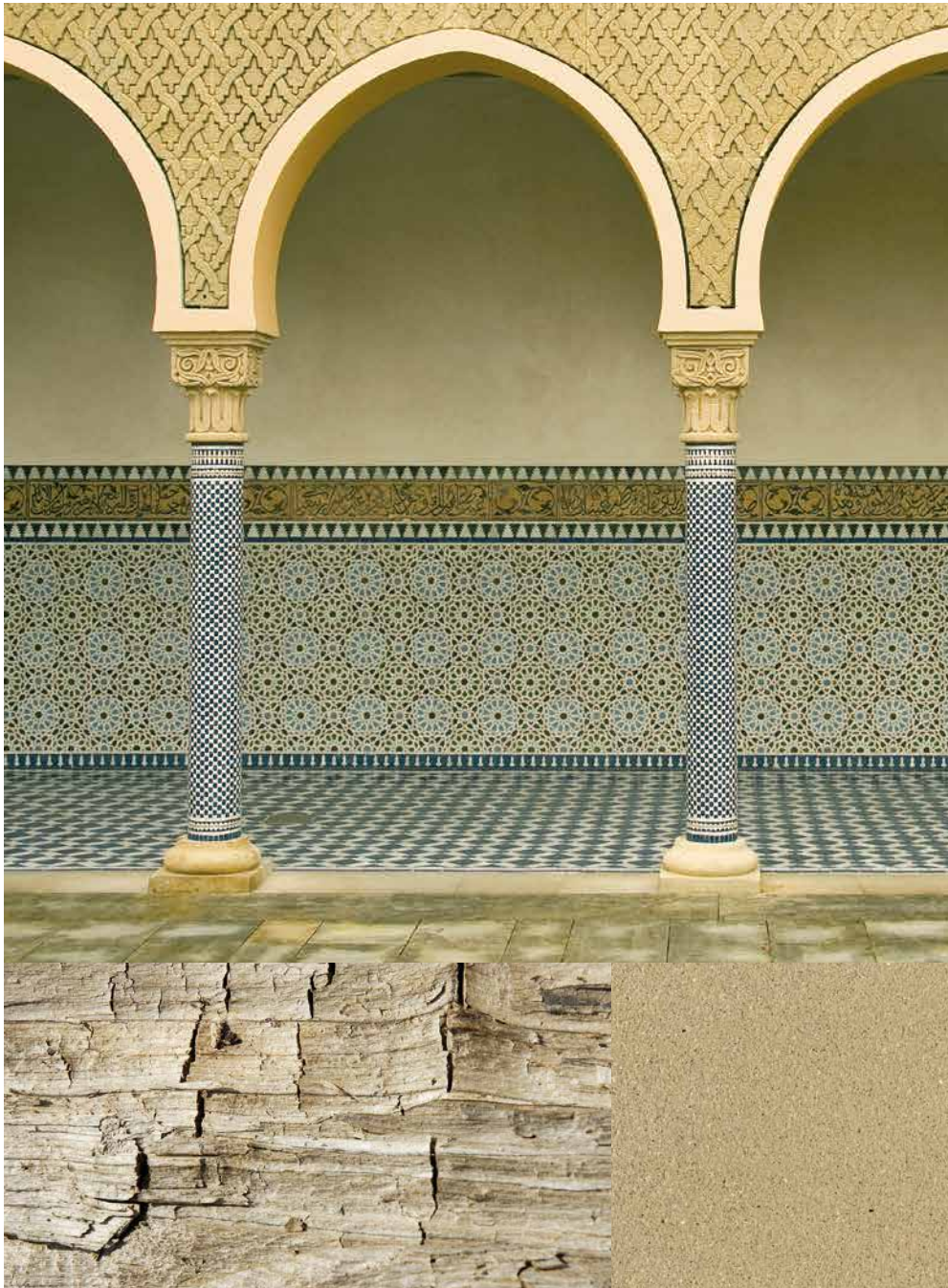


SCBR 3.3



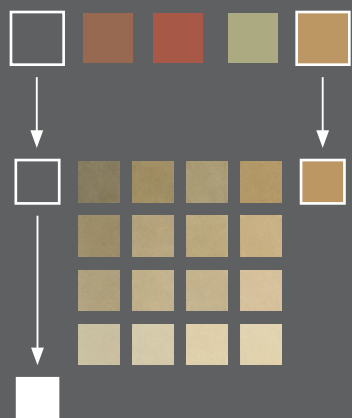
SCBR 4.3

Pour des raisons liées à l'impression, les teintes peuvent s'écarter de la teinte d'origine.



La palette : **BEIGE SAHARA**

Dans de nombreuses cultures, la décoration en argile et en terre glaise reflète un travail artisanal de haute valeur. Des surfaces parfaitement travaillées sont ressenties comme étant exceptionnelles et précieuses. De tels espaces représentent un réel événement pour les habitants, leurs amis et visiteurs.

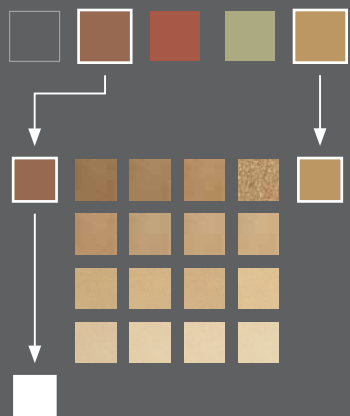


Pour des raisons liées à l'impression, les teintes peuvent s'écarter de la teinte d'origine.



La palette : **OCRE OR**

Les teintes or et ocre sont chaudes et douces.
Ces couleurs naturelles allient le calme et la sécurité
à l'ouverture et l'espace. Elles rappellent la protection offerte
par la terre elle-même. Simultanément, elles symbolisent le soleil,
la luminosité et la lumière.

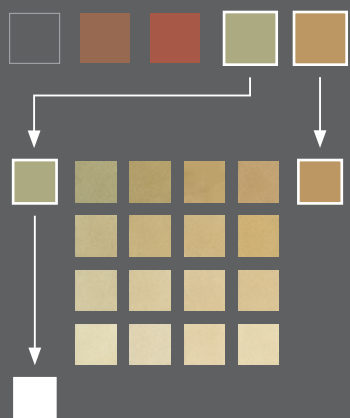


Pour des raisons liées à l'impression, les teintes peuvent s'écarter de la teinte d'origine.



La palette : **JAUNE ROSEAU**

Les teintes discrètes de vert et de jaune créent des intérieurs de bien-être. Le climat créé par l'argile est équilibré et sain. Ceci est particulièrement important pour les constructions modernes et économiques en énergie. Il est bon de savoir que l'argile est favorable pour l'environnement comme peu de matériaux de construction.



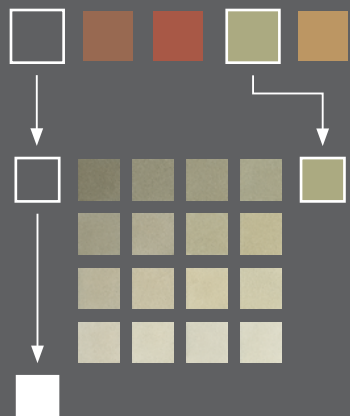
			
GRGE 1.0	GRGE 2.0	GRGE 3.0	GRGE 4.0
			
GRGE 1.1	GRGE 2.1	GRGE 3.1	GRGE 4.1
			
GRGE 1.2	GRGE 2.2	GRGE 3.2	GRGE 4.2
			
GRGE 1.3	GRGE 2.3	GRGE 3.3	GRGE 4.3

Pour des raisons liées à l'impression, les teintes peuvent s'écarter de la teinte d'origine.

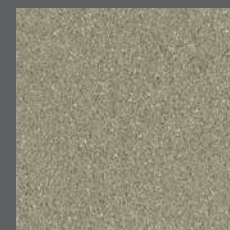


La palette : **VERT JADE**

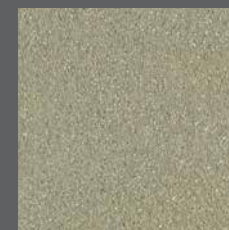
Le spectre de ces argiles apporte fraîcheur et exotisme.
Le vert et le gris sont les teintes des créateurs et des architectes.
Elles sont nobles, sobres et multidimensionnelles. Ils permettent
une conception naturelle dans une harmonie parfaite.



SCGR 1.0



SCGR 2.0



SCGR 3.0



SCGR 4.0



SCGR 1.1



SCGR 2.1



SCGR 3.1



SCGR 4.1



SCGR 1.2



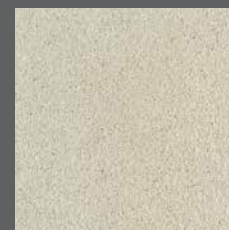
SCGR 2.2



SCGR 3.2



SCGR 4.2



SCGR 1.3



SCGR 2.3

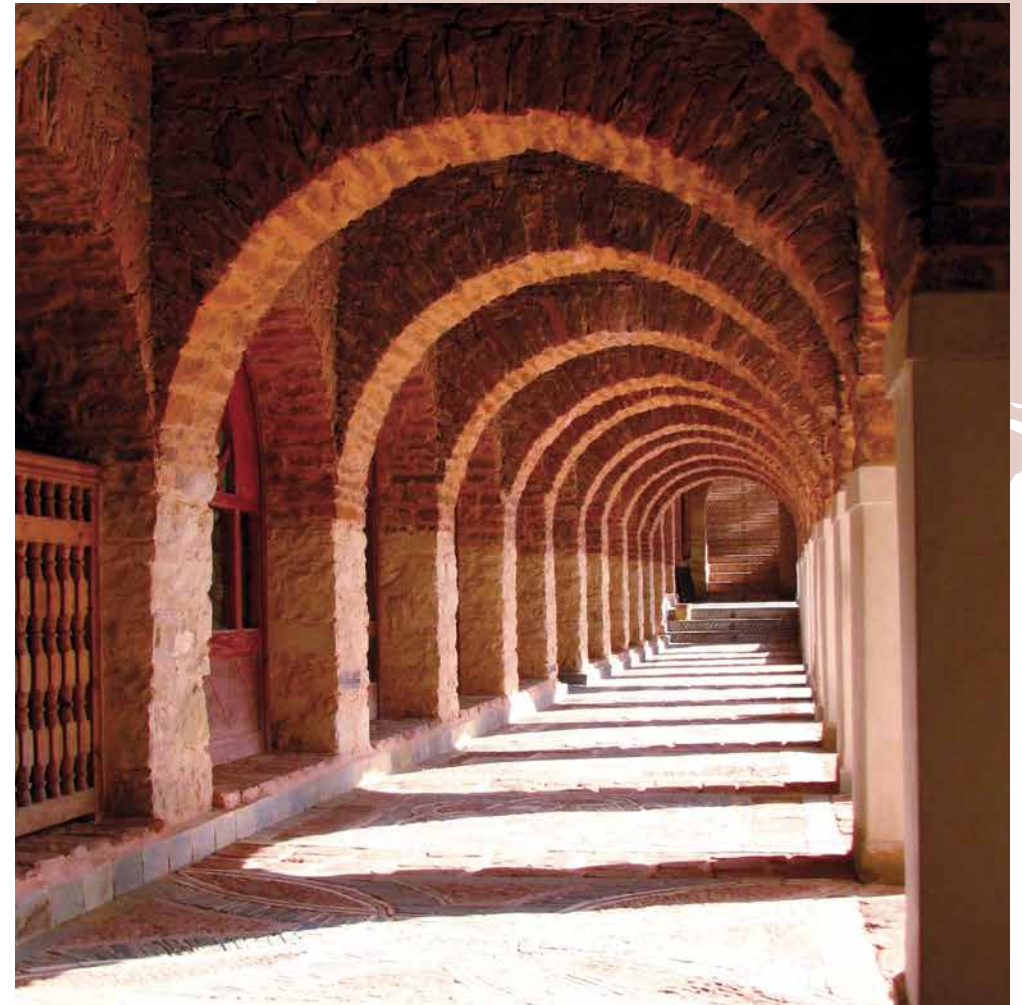


SCGR 3.3



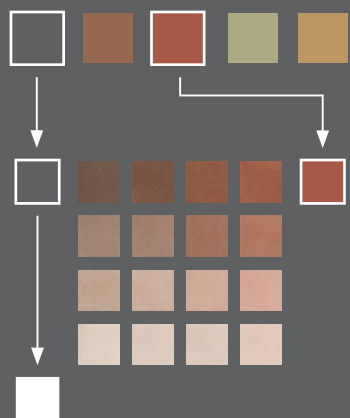
SCGR 4.3

Pour des raisons liées à l'impression, les teintes peuvent s'écarter de la teinte d'origine.



La palette : TERRE DE SIENNE

La Terre de Sienne est l'ultime beauté des argiles colorés.
Cette palette reflète une chaleur naturelle de matériaux illuminés
par le soleil. Elle évoque le savoir-vivre du sud et nous laisse
plonger dans la profondeur des surfaces en argile.



Pour des raisons liées à l'impression, les teintes peuvent s'écarter de la teinte d'origine.

YOSIMA

Type : Enduit d'argile design

L'enduit design YOSIMA est un revêtement mural coloré à base d'argile et le glaise. La glaise sert de liant et de colorant. Nous n'ajoutons aucun pigment ou additif colorant. L'enduit design YOSIMA est proposé en 146 teintes, dont les 9 teintes « Classic ».

À toutes ces teintes peuvent être ajouté des structures pour donner différents effets. Les surfaces YOSIMA sont élégantes, pleines de couleur et brillantes. Son charme paisible et harmonieux fera votre bonheur quotidien !

La texture des surfaces est déterminée par les ingrédients et la mise en œuvre. Les six possibilités de structures permettent d'obtenir différents effets. Ils peuvent être ajoutés à chacune des 146 teintes.

Les structures



Paille



Japan



Herbs



Red Stone

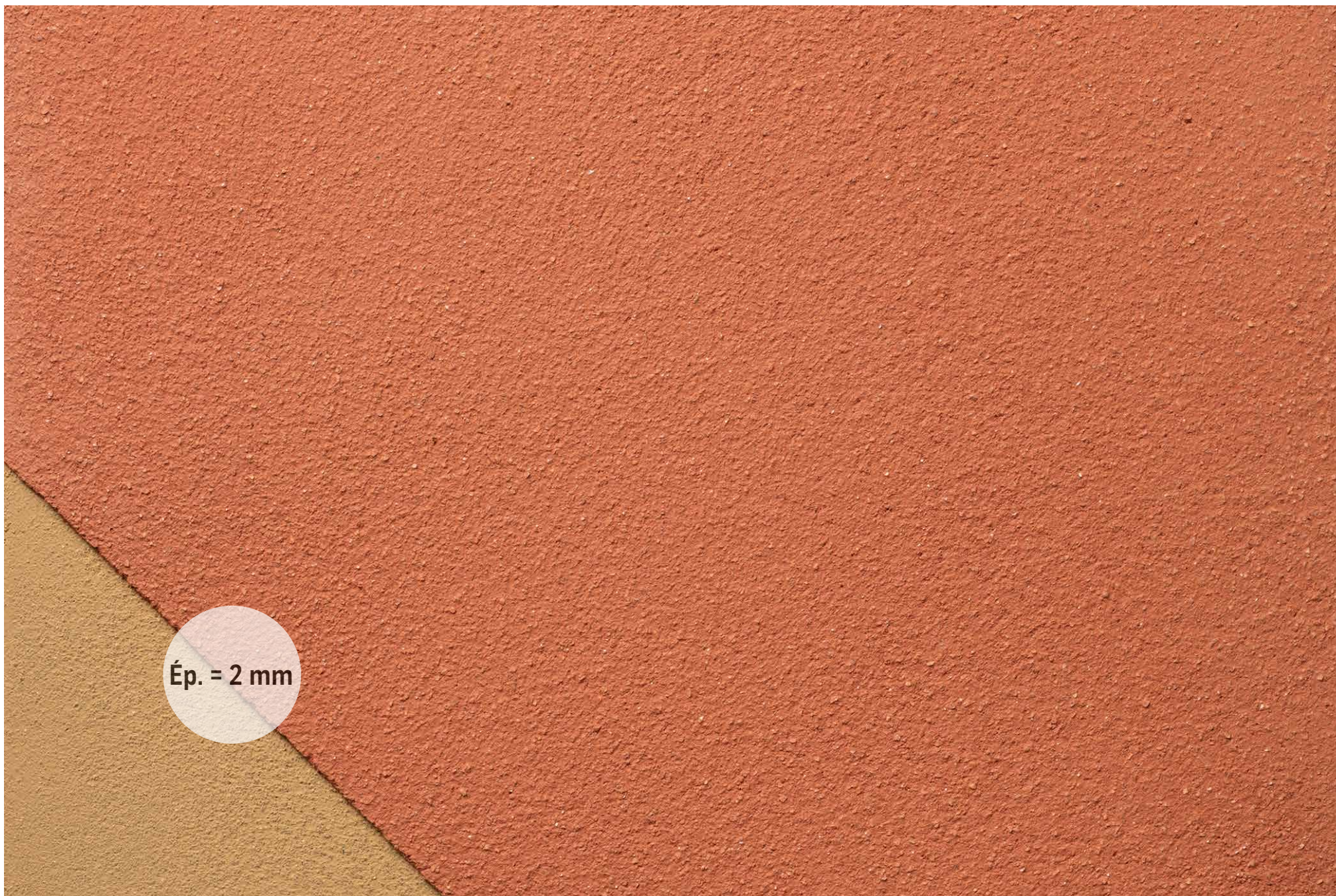


Pearl



Flash





YOSIMA

Type : Les enduits de lissage colorés à l'argile

L'enduit de lissage coloré à l'argile YOSIMA est une finition murale lisse pour une ambiance moderne et classique. Il peut être poncé, il est très lisse et même imperméable dans certaines conditions. Des surfaces paisibles et homogènes sont possibles ainsi que des surfaces vives et hétérogènes. Traités à la cire, les tonalités des couleurs deviennent encore plus profondes et plus intenses. L'argile colorante YOSIMA est proposée dans 146 tons de terre.

Effets de surface (exemples)




Rouge (RO 0)



Rouge (RO 0) marbré





Ép. = 0,1 à
0,2 mm

Et maintenant?



Vous cherchez un corps de metier

Vous cherchez un corps de métier. Contactez votre importateur des produits d'argile CLAYTEC. Celui-ci pourra vous aider dans la recherche d'un corps de métier expérimenté dans votre région.

Vous cherchez un revendeur

Nos revendeurs CLAYTEC ont en permanence des matériaux à votre disposition. Etant partenaires qualifiés, ceux-ci pourront vous conseiller au mieux. Contactez-nous pour connaître les coordonnées du revendeur CLAYTEC dans votre région. Si par contre vous n'avez pas de revendeur direct près de chez vous, nous ferons un maximum pour que vous soyez fourni au plus vite des matériaux nécessaires.

Vous cherchez des architectes

Même si nous ne pouvons pas vous fournir des conseils en matière de choix d'architecte, nous connaissons néanmoins des spécialistes expérimentés dans la planification bois et argile. Contactez-nous. C'est aussi avec plaisir que nous conseillerons l'architecte que vous aurez choisi.

Vous trouverez toutes les informations sur www.claytec.de/fr

Une equipe a votre service

L'entreprise DRUWID – Michael Thönnnes est active dans la construction écologique depuis de nombreuses années. Depuis 1995, elle est également importateur des produits d'argile CLAYTEC pour la Belgique et le G-D de Luxembourg. C'est ainsi que de nombreux projets et maisons témoins réalisés en bois et argile sont visibles. DRUWID organise régulièrement des formations argile pour ses clients et son réseau de distribution CLAYTEC ainsi que des visites de projets.

Druwid – Michael Thönnnes

Guezaine, 72
B-4950 Waimes
Téléphone : +32-80-67 20 69
E-mail : info@claytec.be

Conseils techniques

Nous sommes disponible pendant nos heures d'ouverture, à savoir du lundi au vendredi, de 8h30 à 12h30 et de 13h30 à 17h00.

Vous pouvez également nous contacter par mail à l'adresse : info@claytec.be



Conseils et mise en œuvre



Fiches techniques

La fiche technique **Surfaces fines** contient des informations pratiques détaillées pour différents produits au sujet de la préparation des supports, de la mise en œuvre et de la réalisation des surfaces avec l'enduit design YOSIMA, l'enduit de lissage coloré et les peintures d'argile CLAYFIX.

Intitulés des fiches techniques :

Surfaces fines

Enduits d'argile

Colombage

Isolation intérieure

Projeteuses mécaniques

Les artisans professionnels posent nos enduits d'argile à la projeteuse d'enduit. Nous avons effectué des essais avec les marques les plus courantes. Sur www.claytec.de/fr/fr/pour-les-professionnels/Chauffage-de-surface, vous trouverez les fabricants de projeteuses d'enduit avec leurs coordonnées et interlocuteurs compétents.

Vidéo d'application

La vidéo YOSIMA décrit les principales manipulations. Découvrez-les par vous-même : L'enduit design est facile à mettre en œuvre et créatif. Notre chaîne YouTube propose d'autres vidéos sur la mise en œuvre des enduits et peintures, sur les cloisons sèches et l'isolation intérieure.



Chauffages intégrés dans les murs

Les panneaux climatiques sont composés de tubes encastrés dans un panneau d'argile. La chaleur du chauffage mur est rayonnant ce qui permet d'avoir une répartition homogène des températures. Avec cette technique, aucun radiateur n'est nécessaire. Sur www.claytec.de/fr/fr/pour-les-professionnels/Chauffage-de-surface, vous trouverez les principaux fabricants de ces systèmes, y compris les coordonnées et des données techniques relatives aux systèmes de chauffage.

Le catalogue CLAYTEC :



Textes d'appels d'offres

À l'attention des architectes et REMPLACER PAR = corps de métier d'œuvre, nous avons rédigé des textes d'appels d'offres pour toutes les techniques. La liste comprend aussi les opérations de préparation et secondaires importantes, en indiquant notamment aussi les opérations pertinentes sur le plan technique ou économique. Depuis notre site Internet, vous accédez automatiquement à la plateforme www.ausschreiben.de du logiciel Orca.

Les textes peuvent être importés dans tous les programmes AVA.

Toutes les fiches techniques sont disponibles au téléchargement sur www.claytec.de/fr/fr/produits/téléchargements

CLAYTEC®

construire avec l'argile

Marie Nature
la nature pour toit !

223 rue Barjon - Z.A. Valmorge
38430 MOIRANS

Tel: 04 76 67 07 53
contact@marienature.fr

CLAYTEC GmbH & Co. KG

Nettetalers Straße 113-117
D-41751 Viersen-Boisheim

Téléphone : +49 (0)2153 918-0
Télécopie : +49 (0)2153 918-18

E-mail : service@claytec.com

www.claytec.de/fr

**IMPORTATEUR POUR
LE BELUX :**

Druwid - Michael Thönnies

Gueuzaine, 72
B-4950 Waimes

Téléphone : +32-80-67 20 69

E-mail : info@claytec.be

www.druwid.com

Version 10-2021



Contrôlé selon les normes strictes
de pollution et d'émission
par ECO-INSTITUT, Cologne